

# WIR SIND STADTLÜÜD

Wir Stadtlüüd sind **eine bunte Gruppe**, die gemeinsam ein Quartiersprojekt realisieren möchte. Als Baugemeinschaft Stadtlüüd vereinen wir Familien mit Kindern, sowie Paare mit und ohne Kinderwunsch, als auch Einzelpersonen verschiedenen Alters. Gerade mit Kindern, aber auch im Alter möchten wir uns auf die gemeinsame Unterstützung, das Verständnis und die Freundschaft innerhalb der Gemeinschaft verlassen können. Mit dem Zusammenschluss zu einer **Kleingenossenschaft** suchen wir Beständigkeit und ein soziales Engagement füreinander.

Das Haus wird von uns als Genossenschaft verwaltet und gewährleistet den Bewohnenden eine **langfristige, sichere Wohnperspektive** mit transparenten und nur geringfügigen Mietanpassungen.

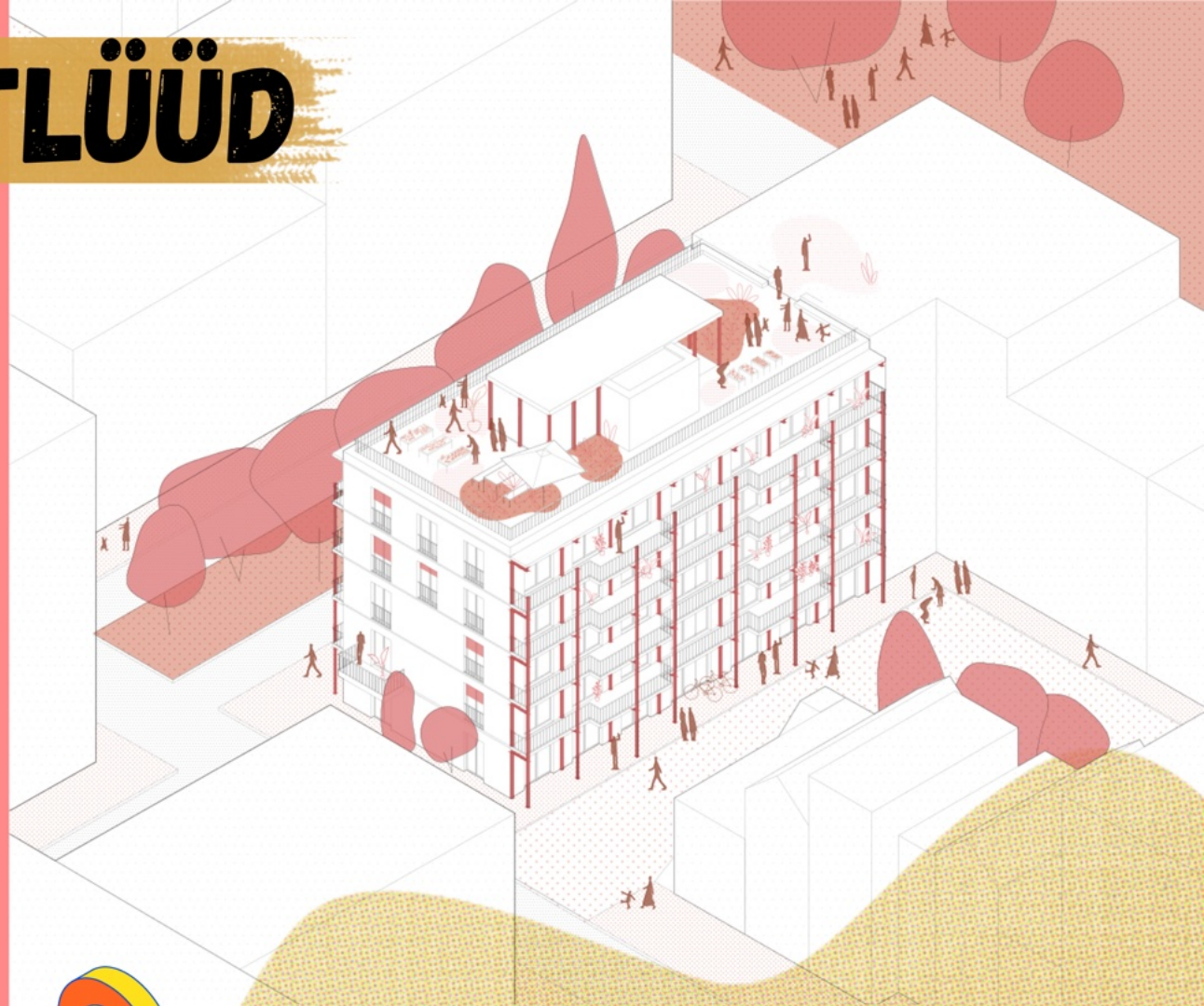
**Nachhaltigkeit** liegt uns dabei besonders am Herzen - durch einen bewussten Umgang mit Ressourcen, das Teilen von Infrastrukturen und den Einsatz umweltfreundlicher Baumaterialien. Gleichzeitig möchten wir **geflüchteten Familien** eine Perspektive bieten und sie in unsere Gemeinschaft integrieren.

## KEY FACTS ZUM BAUPROJEKT:

**Baubetreuung:** HHBB

**Anzahl der Wohneinheiten:** 14

**Architektur:** ARGE studio urbanek & Schnell



## DAS STADTLÜÜD-HAUS ENTSTEHT...

- als moderner Neubau im Wilhelmsburger Rathausviertel #
- mit geplantem Baubeginn in 2026 und Fertigstellung in 2028 #
- in einer grünen, verkehrsarmen und familienfreundlichen Umgebung #
- in nachhaltiger Holzbauweise mit neuesten energetischen Standards #
- mit Gemeinschaftsbereichen, die das nachbarschaftliche Miteinander fördern #
- mit barrierefreien und rollstuhlgerechten Wohnungen zwischen 50 und 90 qm #

## UND DAS IST UNSERE MOTIVATION:

Unser nachhaltiges Wohnprojekt verbindet urbanes Leben mit Gemeinschaft und Solidarität. Wir möchten ein Zuhause schaffen, das sowohl innerhalb der Hausgemeinschaft als auch im Quartier Raum für soziale Bindungen bietet und offen für neue Ideen ist. Aus diesem Grund achten wir bei der Bauplanung besonders auf die Integration vielfältiger Gemeinschaftsräume als Orte der Begegnung und Zusammenarbeit.

Alle Mitglieder bringen sich mit Offenheit und Kompromissbereitschaft in die unterschiedlichen Themen ein, um den Traum vom gemeinsamen Wohnen und langfristigen Zuhause zu realisieren. Alle wollen das große gemeinsame Ziel erreichen. Daher sind uns der solidarische Gedanke, eine konstruktive Gesprächsführung und ein rücksichtsvoller Umgang untereinander sehr wichtig.

FINDE DEINE FALLGRUPPE  
HERAUS UND ENTDECKE NOCH  
MEHR ZUM STADTLÜÜD-PROJEKT:



## WIR SUCHEN DICH!

Aktuell sind noch Wohnungen frei und wir suchen weitere Mitglieder, die motiviert sind, dieses besondere Projekt mitzugestalten:

- # Menschen aus den Fallgruppen A1-A3
- # Haushaltsgrößen von 1 bis 3 Personen
- # Menschen aus unterschiedlichen Altersgruppen
- # Leute, die Lust auf eine starke, solidarische Gemeinschaft und gemeinschaftliche Aktivitäten haben



FINDE UNS HIER:

**Website:** [www.stadtlueued.de](http://www.stadtlueued.de)

**Mail:** [info@stadtlueued.de](mailto:info@stadtlueued.de)

